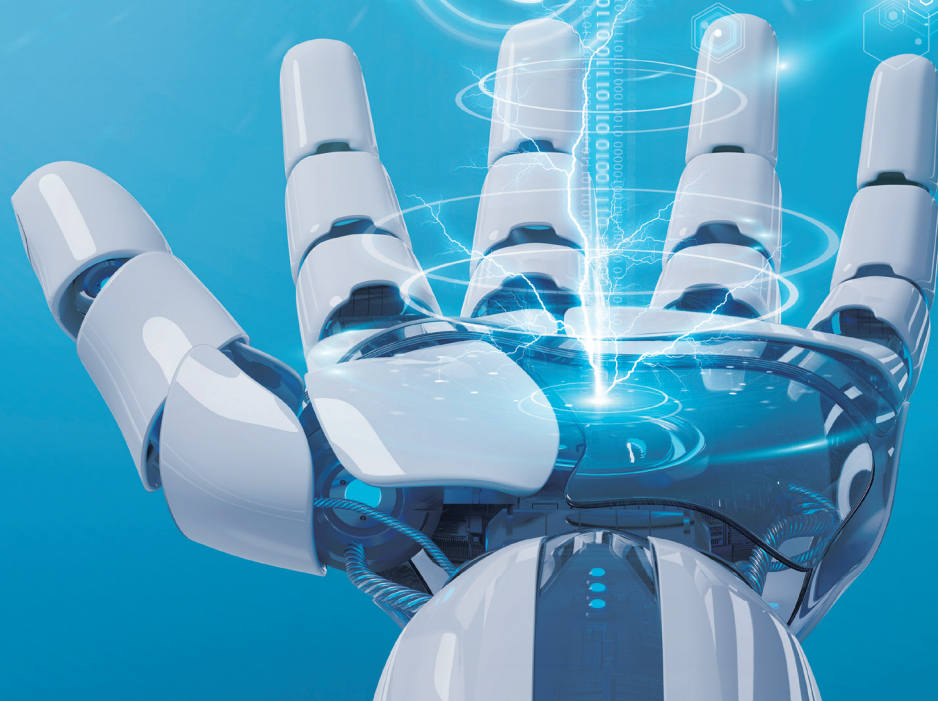


超聚变

FusionServer 智能服务器全家福



目录 CONTENTS

FusionServer 智能服务器全家福	01
FusionServer 机架服务器	02
FusionServer 高密服务器	04
FusionServer 刀片服务器	06
FusionServer 异构服务器	07
FusionPoD 整机柜全液冷服务器	07
KunLun 关键业务服务器	08
FusionDirector 基础设施集中管理平台	08

FusionServer 智能服务器全家福

机架服务器



通用计算型
1288H V6



均衡型
2288H V6



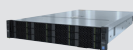
计算密集型
2488H V6



存储密集型
5288 V6



通用计算型
1288H V5



均衡型
2288H V5



存储密集型
2298 V5



存储密集型
5288 V5



计算密集型
2488 V5



计算密集型
2488H V5

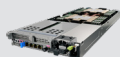


关键业务型
5885H V5

高密服务器



2U 4节点
X6000 V6



风冷节点
XH321 V6



液冷节点
XH321C V6



2U 4节点
X6000 V5



风冷节点
XH321 V5



液冷节点
XH321L V5

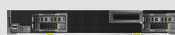
刀片服务器节点



液冷计算型
CH121L V5



通用计算型
CH121 V5



计算密集型
CH242 V5

异构服务器



全宽服务器
G5500



半宽服务器
G5500

整机柜全液冷服务器



FusionPoD

关键业务服务器



KunLun

FusionDirector 基础设施集中管理平台



运维效率提升30%

五大智能技术：智能维护、智能部署、智能升级、智能节能、智能发现

FusionServer 机架服务器

FusionServer 1288H V6



FusionServer 1288H V6是一款1U2路机架服务器，适用于云计算虚拟化、高性能计算（HPC）、大数据处理等负载的高密度部署应用场景，提升数据中心空间利用率。

- » 1/2个第三代英特尔® 至强® 可扩展处理器4300/5300/6300/8300系列，最高270W
- » 32个DDR4内存插槽，最高3200MT/s，支持英特尔® 傲腾™ 持久内存，最大内存容量12TB
- » 最大支持4个3.5寸或8-10个2.5寸SAS/SATA硬盘；NVMe机型支持4/10个NVMe SSD；2个M.2 SSD
- » 支持6个PCIe扩展插槽
- » 支持2个OCP 3.0 网卡

FusionServer 2288H V6



FusionServer 2288H V6是一款2U2路机架服务器，配置灵活，可广泛适用于云计算虚拟化、数据库、大数据等负载。

- » 1/2个第三代英特尔® 至强® 可扩展处理器4300/5300/6300/8300系列，最高270W
- » 16/32个DDR4内存插槽，最高3200MT/s，支持英特尔® 傲腾™ 持久内存，最大内存容量12TB
- » 支持4个300W全高全长双宽GPU加速卡/11个半高半长GPU加速卡/8个全高全长单宽GPU加速卡
- » 最大支持45个2.5寸SAS/SATA硬盘；NVMe机型支持34个NVMe SSD硬盘；2个M.2 SSD
- » 支持14个PCIe 4.0 扩展插槽

FusionServer 2488H V6



FusionServer 2488H V6是一款2U4路机架服务器，适用于虚拟化、高性能计算、数据库、SAP HANA等计算密集型场景。

- » 2/4个第三代英特尔® 至强® 可扩展处理器5300/6300/8300系列，最高250W
- » 48个DDR4 内存插槽，最高3200MT/s，最多24条英特尔® 傲腾™ 持久内存，最大内存容量18TB
- » 最大支持25个2.5寸SAS/SATA硬盘；NVMe机型支持24个NVMe SSD；2个M.2 SSD
- » 11个PCIe扩展插槽
- » 1个可选OCP3.0网卡
- » 集成DEMT 2.0 智慧动态节能与智能内存故障自愈技术

FusionServer 5288H V6



FusionServer 5288H V6是一款4U2路机架服务器，适用于热温冷数据分级部署、历史数据归档等业务需求，提供灵活、超大容量的本地存储扩展能力，降低数据存储成本。

- » 1/2个第三代英特尔® 至强® 可扩展处理器4300/5300/6300/8300系列，最高270W
- » 支持32个DDR4内存插槽，支持英特尔® 傲腾™ 持久内存，最大内存容量12TB
- » 支持8个半高半长GPU加速卡
- » 支持36-44个3.5寸SAS/SATA硬盘；NVMe机型支持4个NVMe SSD；2个M.2 SSD
- » 支持11个PCIe 4.0 扩展插槽
- » 支持2个OCP 3.0 网卡
- » 集成DEMT 2.0 智慧动态节能与智能内存故障自愈技术

FusionServer 1288H V5



FusionServer 1288H V5是一款1U2路机架服务器，适用于云计算虚拟化、高性能计算(HPC)、大数据处理等负载的高密度部署应用场景，提升数据中心空间利用率。

- » 1/2个第一代英特尔® 至强® 可扩展处理器3100/4100/5100/6100/8100系列，最高205W
- » 1/2个第二代英特尔® 至强® 可扩展处理器3200/4200/5200/6200/8200系列，最高205W
- » 24个DDR4内存插槽，最高2933MT/s，最多12个英特尔® 傲腾™ 持久内存100系列，最高2666MT/s
- » 最大支持4个3.5寸硬盘或8/10个2.5寸硬盘；NVMe机型支持4/8个NVMe SSD；2个M.2 SSD

FusionServer 2288H V5



FusionServer 2288H V5是一款2U2路机架服务器，配置灵活，可广泛适用于云计算虚拟化、数据库、大数据等负载。

- » 1/2个第一代英特尔® 至强® 可扩展处理器3100/4100/5100/6100/8100系列，最高205W
- » 1/2个第二代英特尔® 至强® 可扩展处理器3200/4200/5200/6200/8200系列，最高205W
- » 24个DDR4内存插槽，最高2933MT/s；最多12个英特尔® 傲腾™ 持久内存100系列，最高2666MT/s
- » 最大支持12/16/20个3.5寸硬盘或8/24/25/31个2.5寸硬盘；NVMe机型支持4~28个NVMe SSD；2个M.2 SSD
- » 10个PCIe扩展插槽，支持2个双槽位全高全长GPU卡

FusionServer 2298 V5



FusionServer 2298 V5是一款2U2路机架服务器，适用于热温冷数据分级部署、历史数据归档等业务需求，凭借高效设计，在确保卓越计算性能的同时，提供灵活、超大容量的本地存储扩展能力，降低数据存储成本。

- » 1/2个第一代英特尔® 至强® 可扩展处理器3100/4100/5100/6100/8100系列，最高205W
- » 1/2个第二代英特尔® 至强® 可扩展处理器3200/4200/5200/6200/8200系列，最高205W
- » 12个DDR4内存插槽，最高2933MT/s
- » 支持24个3.5英寸硬盘与4个2.5英寸硬盘，支持4个NVMe SSD
- » 最多5个PCIe扩展槽位

FusionServer 5288 V5



FusionServer 5288 V5是一款4U2路机架服务器，适用于热温冷数据分级部署、历史数据归档等业务需求，提供灵活、超大容量的本地存储扩展能力，降低数据存储成本。

- » 1/2个第一代英特尔® 至强® 可扩展处理器3100/4100/5100/6100/8100系列，最高205W
- » 1/2个第二代英特尔® 至强® 可扩展处理器3200/4200/5200/6200/8200系列，最高205W
- » 24个DDR4内存插槽，最高2933MT/s；最多12个英特尔®傲腾™持久内存100系列，最高2666MT/s
- » 支持44个3.5英寸硬盘与4个2.5英寸硬盘，支持8个NVMe SSD；2个M.2 SSD
- » 最多10个PCIe扩展槽位

FusionServer 2488 V5



FusionServer 2488 V5是一款2U4路机架服务器，适用于虚拟化、高性能计算、数据库、SAP HANA等计算密集型场景。

- » 2/4个第一代英特尔® 至强® 可扩展处理器5100/6100/8100系列，最高205W
- » 2/4个第二代英特尔® 至强® 可扩展处理器5200/6200/8200系列，最高205W
- » 32个DDR4 内存插槽，最高2933MT/s；最多8个英特尔® 傲腾™ 持久内存100系列，最高2666MT/s
- » 最大支持25个2.5寸SAS/SATA硬盘；NVMe机型支持8个NVMe SSD；2个M.2 SSD
- » 9个PCIe扩展插槽
- » 2个GE网口和2个10GE网口
- » 集成DEMT 2.0 智慧动态节能与智能内存故障自愈技术

FusionServer 2488H V5



FusionServer 2488H V5是一款2U4路机架服务器，适用于虚拟化、高性能计算、数据库、SAP HANA等计算密集型场景。

- » 2/4个第一代英特尔® 至强® 可扩展处理器5100/6100/8100系列，最高205W
- » 2/4个第二代英特尔® 至强® 可扩展处理器5200/6200/8200系列，最高205W
- » 48个DDR4 内存插槽，最高2933MT/s；最多24个英特尔®傲腾™持久内存100系列，最高2666MT/s
- » 最大支持25个2.5寸SAS/SATA硬盘；NVMe机型支持24个NVMe SSD；2个M.2 SSD
- » 11个PCIe扩展插槽
- » 2个GE网口和2个10GE网口
- » 集成DEMT 2.0 智慧动态节能与智能内存故障自愈技术

FusionServer 5885H V5



FusionServer 5885H V5是一款4U4路机架服务器，适用于关键业务的高可靠高性能要求，以及虚拟化、高性能计算(HPC)、数据库等计算密集型业务需求。

- » 2/4个第一代英特尔® 至强® 可扩展处理器5100/6100/8100系列，最高205W
- » 2/4个第二代英特尔® 至强® 可扩展处理器5200/6200/8200系列，最高205W
- » 48个DDR4内存插槽，最高2933MT/s；最多24个英特尔®傲腾™持久内存100系列，最高2666MT/s
- » 最大支持25个2.5寸SAS/SATA硬盘；NVMe机型支持24个NVMe SSD；2个M.2 SSD
- » 15个PCIe扩展槽位
- » 板载2个GE网口与2个10GE网口
- » 集成DEMT 2.0 智慧动态节能与智能内存故障自愈技术

FusionServer 高密服务器

FusionServer X6000 V6 高密服务器



FusionServer X6000 V6是针对互联网、HPC、云计算、数据中心等业务应用需求而推出的新一代2U高密服务器产品，对软件定义存储、大数据和SDI基础架构等进行优化和架构创新。

- » 2U4节点机框
- » 持4个1U半宽双路服务器节点
- » 4个1200W、1500W、2000W或3000W AC电源模块，支持2+2冗余和热插拔
- » 支持100~240V AC，48V DC（1200W），336V DC（1500W）
- » 4个8080+风扇模块，支持N+1冗余和热插拔
- » 最大支持24块NVMe SSD全闪存存储
- » 集成DEMT 2.0 智慧动态节能与智能内存故障自愈技术

FusionServer XH321 V6 风冷节点



FusionServer XH321 V6是新一代1U半宽双路服务器节点，为突破能源限制、提升系统存储密度进行创新设计，具有强大的计算能力、超高的存储密度、易管理易维护等特点。

- » 1/2个第三代英特尔® 至强® 可扩展处理器6300/8300系列，最高270W
- » 16个DDR4插槽，最高3200MT/s，内存容量可达2TB（配置128GB内存）
- » 支持6个2.5寸SAS/SATA/SSD/NVMe硬盘，2个M.2 SSD
- » 支持2个PCIe 4.0x16 半高半长的标准扩展插槽
- » 支持1个OCP扩展插槽
- » 集成DEMT 2.0 智慧动态节能与智能内存故障自愈技术

FusionServer XH321C V6 液冷节点



FusionServer XH321C V6是最新一代1U半宽双路服务器液冷节点，支持CPU和内存液冷散热，支持45°C温水散热。全液冷方案，散热比高达100%，PUE ≤1.05；板级液冷方案，散热比高达80%，PUE≤1.1。

- » 1/2个第三代英特尔® 至强® 可扩展处理器6300/8300系列，最高270W
- » 16个DDR4 DIMM插槽，最高3200MT/s，内存容量可达2TB（配置128GB内存）
- » 支持6个2.5" SAS/SATA/SSD/NVMe硬盘，2个M.2 SSD
- » 支持1个PCIe x16 半高半长的标准扩展插槽
- » 支持1个OCP扩展插槽
- » 集成DEMT 2.0 智慧动态节能与智能内存故障自愈技术

FusionServer X6000 V5 高密服务器



FusionServer X6000是面向数据中心Scale-out架构的2U高密服务器，适用于云计算、基于web的应用和高性能计算等多种业务场景。

- » 2U机框，支持4个半宽服务器节点
- » 2个热拔插1500W增强型或2000W或3000W AC电源模块，支持1+1冗余
- » 4个风扇模组，支持N+1冗余，支持热插拔
- » 最大支持24块NVMe SSD全闪存存储
- » 集成DEMT 2.0 智慧动态节能与智能内存故障自愈技术

FusionServer XH321 V5服务器节点



FusionServer XH321 V5是1U半宽双路服务器节点，适用于云计算、基于web应用和高性能计算等应用场景。

- » 1/2个第一代英特尔®至强®可扩展处理器3100/ 4100/5100/6100/8100系列，最高205W
- » 1/2个第二代英特尔®至强®可扩展处理器3200/ 4200/5200/6200/8200系列，最高205W
- » 16个DDR4 DIMM插槽，最高2933MT/s；支持4条2666MT/s 英特尔® 傲腾™ 持久内存100系列
- » 支持6个2.5" SAS/SATA/SSD/NVMe硬盘或3个3.5" SAS/SATA/SSD，2个M.2 SSD

FusionServer XH321L V5液冷节点



FusionServer XH321L V5是1U半宽双路服务器液冷节点，支持CPU 和内存液冷散热，支持45℃温水散热。全液冷方案，散热比高达100%，PUE ≤1.05；板级液冷方案，散热高达80%，PUE≤1.1。

- » 1/2个第一代英特尔®至强®可扩展处理器6100/8100系列，最高205W
- » 1/2个第二代英特尔®至强®可扩展处理器6200/8200系列，最高205W
- » 16个DDR4 DIMM插槽，最高2933MT/s
- » 支持6个2.5" SAS/SATA/SSD/NVMe硬盘或3个3.5" SAS/SATA/SSD，2个M.2 SSD
- » 2个PCIe扩展插槽
- » 2个GE网口与2个10GE网口
- » 集成DEMT 2.0 智慧动态节能与智能内存故障自愈技术

FusionServer 刀片服务器

FusionServer CH121 V5半宽计算节点



FusionServer CH121 V5是E9000融合架构刀片服务器的半宽2路计算节点，为虚拟化、云计算、HPC、NFV等业务需求进行优化设计，具有高密度计算能力和超大内存容量。

- » 2个英特尔®至强®可扩展处理器Skylake和Cascade Lake，最多28核/CPU，最大205W/CPU
- » 24个DDR4 DIMM插槽，最高2933MT/s
- » 2个2.5英寸SAS/SATA/SSD硬盘，或4个M.2 SSD
- » 2个PCIe MEZZ插槽与1个标准PCIe扩展插槽（可前出接口）
- » 集成DEMT 2.0 智慧动态节能与智能内存故障自愈技术

FusionServer CH242 V5全宽计算型节点



FusionServer CH242 V5是E9000融合架构刀片服务器的全宽4路计算节点，为虚拟化、数据库、ERP、HPC等业务需求进行优化设计，具有超高处理性能、可扩展性和可靠性，满足企业关键业务所需。

- » 4个英特尔®至强®可扩展处理器Skylake和Cascade Lake，最多28核/CPU，最大205W/CPU
- » 支持48个DDR4 DIMM插槽
- » 4个2.5英寸SAS/SATA/SSD硬盘，或8个M.2 SSD
- » 4个PCIe MEZZ插槽与1个标准PCIe扩展插槽

FusionServer CH121L V5液冷计算节点



FusionServer CH121L V5是E9000融合架构刀片服务器的半宽2路液冷计算节点，针对虚拟化、云计算、HPC、NFV等业务需求进行优化设计，具有高密度计算能力和超大内存容量。

- » 2个英特尔®至强®可扩展处理器Skylake和Cascade Lake，最多28核/CPU，最大205W/CPU
- » 24个DDR4 DIMM插槽，最高2933MT/s
- » 2个2.5英寸SAS/SATA/SSD硬盘，或4个M.2 SSD
- » 2个PCIe MEZZ插槽与1个标准PCIe扩展插槽（可前出接口）

FusionServer 异构服务器

FusionServer G5500是一款4U的异构服务器，采用全模块化和异构解耦的系统设计，提供全宽和半宽两种异构计算节点，支持PCIe GPU异构加速卡。FusionServer G5500具有高密的异构计算能力，支持丰富的异构拓扑配置和一键切换，支持CPU和异构计算技术的长期演进。FusionServer G5500适合为AI、HPC、智能云、视频分析和数据库等应用加速，是面向数据中心大规模部署的最佳异构计算平台。

FusionServer G5500全宽服务器



- » 最多支持8个 NVIDIA® Tesla® A100/V100S/V100/P100/T4
- » 支持2个Intel® Xeon® Scalable处理器
- » 支持PCIe GPU形态
- » PCIe GPU机型：支持8块3.5英寸SAS/SATA硬盘、6块2.5英寸NVMe SSD/SAS/SATA硬盘和2块2.5英寸SAS/ SATA硬盘
- » 集成DEMT 2.0 智慧动态节能与智能内存故障自愈技术

FusionServer G5500半宽服务器

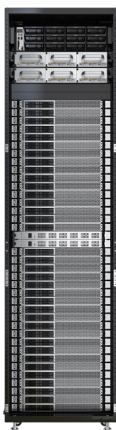


- » 最多支持16个NVIDIA® Tesla® T4或4个A100/V100S/V100/P100或8个V100 (150W)
- » 支持2个Intel® Xeon® Scalable处理器
- » 支持PCIe GPU形态
- » 16*T4机型：支持2块2.5英寸NVMe SSD/SAS/SATA硬盘
- » 4*双槽位GPU机型或8*单槽位GPU机型：支持4块3.5英寸SAS/SATA硬盘、2块2.5英寸NVMe SSD/SAS/ SATA硬盘

整机柜全液冷服务器

FusionPoD 整机柜全液冷服务器是超聚变公司推出的全新计算集群柜级服务器，具有高算力、高效能、高可靠、极简运维等特点，极大降低整体TCO，适用于云计算、HPC、一体化大数据中心等场景，可广泛部署在企业、IDC、运营商、互联网等数据中心。

FusionPoD 整机柜全液冷服务器



高算力

- » 支持32/36台1U液冷服务器节点，单柜支持128/144颗CPU，算力密度提升4倍
- » 释放CPU极限算力，支持高核数、高主频CPU应用
- » 支持单柜33kW/66kW供电，电源模块N+M冗余配置

高效能

- » 全液冷部署，液冷占比达到95%，制冷PUE \leq 1.1
- » 智能预测功率峰值，智能切换供电模式，供电效率提升4%

高可靠

- » 关键液冷部件采用高可靠器件，满足10+年使用寿命
- » 工程设计、质量验证、生产测试、安全运行等全方位可靠保障

极致运维

- » 整机柜一体化交付，0线缆部署，交付效率提高4倍（从3-4月缩短至1周）
- » 供电、接口、液冷三总线全盲插，支撑自动化、无人化运维
- » FusionDirector 五大智能管理：智能维护、智能升级、智能发现、智能节能、智能部署

KunLun 关键业务服务器

KunLun 关键业务服务器



KunLun 关键业务服务器面向关键业务负载，适用于核心数据库、数据库应用整合、内存计算、高性能计算(HPC)胖节点等场景。KunLun关键业务服务器采用创新的RAS2.0技术将开放的x86生态与媲美小型机的高可靠性完美结合，帮助客户从封闭走向开放，加速释放创新潜能。

开放，最佳的UNIX-to-x86迁移平台

- » 兼容主流的x86 OS、DB、虚拟化等
- » TCO比封闭架构小型机低30%以上

可靠，创新的RAS 2.0技术

- » 100%模块化设计，免开箱维护
- » 主动故障分析引擎(PFAE)减少85%宕机时间

创新，业界领先的性能和可扩展性

- » 最大支持8 CPU、224核、96条DDR4内存插槽
- » 支持物理分区部署
- » SAP HANA B4H Benchmark 性能业界第一 (2020.12数据)

FusionDirector 智能管理软件

运维效率提升30%



智能维护

预诊断一体化
CPU、内存、硬盘、电源
故障诊断准确率93%，
宕机率降低50%



智能升级

一键自动化
批量版本自动升级/自动齐套
升级效率提升20倍



智能发现

部件级可视化
秒级自动盘点/实时轨迹追踪
准确率100%



智能节能

动态精细化
DEMT2.0动态节能技术
服务器整机节能18%



智能部署

流水线式部署，一键切换
硬件、OS、数据库/多种模式
部署效率提升10倍

版权所有©超聚变数字技术有限公司 2021

超聚变数字技术有限公司

河南省郑州市郑东新区龙子湖智慧岛正商博雅广场1号楼9层

咨询电话：400-080-6888 技术支持热线：400-009-8999

邮编：450046